

Datum
2026-04-15Referens
Dnr SBN/2026:325**Samhällsbyggnadsförvaltningen**Storgatan 15, 335 30 Gnosjö
Sara Nilsson, 0370-331055
Sara.Nilsson@gnosjo.se/AdressatNamn/
/AdressatAdress/
/AdressatPostadress/**Möjlighet för grannar att lämna synpunkter**

Gnosjö kommun har fått in en ansökan från Teknik- och fritidsförvaltningen som kan beröra dig som granne.

Ansökan gäller:

Bygglov för tillbyggnad av personalbyggnad på fastigheten Gårö 1:514 - BBR. Handlingar bifogas.

Eftersom åtgärden gäller en fastighet utanför detaljplanelagt område får berörda grannar möjlighet att lämna synpunkter.

Om du har **hyresgäster** ber vi er att informera dem.

Lämna synpunkter

Om du vill lämna synpunkter ska du göra det **senast den 4 maj**

Skicka till:

Gnosjö kommun
Samhällsbyggnadsnämnden
335 80 Gnosjö
Eller via e-post:

samhallsbyggnadsnamnd@gnosjo.se

Vid frågor

Har du frågor kan du kontakta en bygglovshandläggare, Cornelia Johansson telefon 0370-331046 eller Ingela Hilding telefon 0370-331018.

Om personuppgifter

Gnosjö kommun behandlar personuppgifter för att kunna handlägga ärendet. Uppgifterna registreras i kommunens system **Lex** och **Dokumaster**.

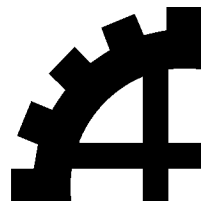
Behandlingen sker enligt **Plan- och bygglagen** och **dataskyddsförordningen (GDPR)**.

Mer information finns på www.gnosjo.se.

Samhällsbyggnadsförvaltningen

Sara Nilsson

Nämndsekreterare



PROJEKTERINGSKARTA
över

Gårö 1:514 del av

Kommun Registerområde Areal
GNOSJÖ GNOSJÖ 59 285 m²

Kartan upprättad av
Anna-Lena Stensson
Mättnings/Kartingenjör

N
↑
Projekteringskartan får endast användas i befintligt skick som underlag och får inte förvanskas eller lyftas ut ur sin ram.
Projekteringskartan är giltig i två år och får endast användas en gång.

Fastigheten registrerad 1979 07 12

Detaljplan vunnit laga kraft

0,0 Markhöjd

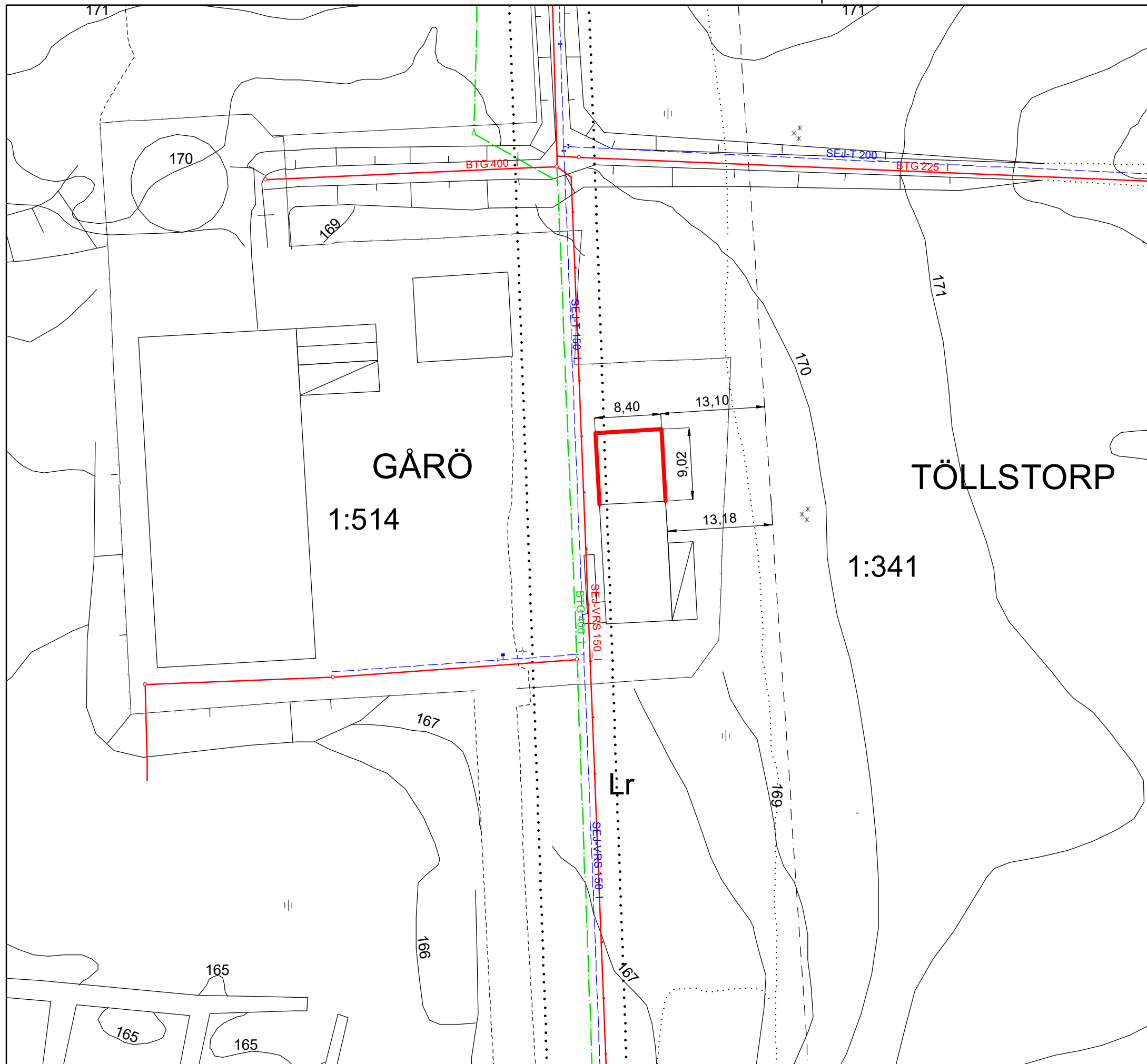
+0,0 Gatu höjd vid tomtragrens

| Ledningsuppgifter | Vattengångens höjd i förbindelsepunkt | Diameter i förbindelsepunkt |
|-------------------|---------------------------------------|-----------------------------|
| Vatten | | --- |
| Dagvatten | | --- |
| Spillvatten | | --- |

BESKRIVNING

- På nybyggnadskartan angivna gatu höjder avses gatuplanet vid befintlig väggkant intill tomtragrens. Gatuplanet förlägges i jämn lutning mellan angivna plushöjder.
- På nybyggnadskartan är planläget för befintliga vatten- och avloppsledningar angivet.
 - Dag- och spillvatten får ej avledas i samma ledning.
 - För gatuavloppsledning angivna plushöjder avses ledningens invändiga botten, ledningen ligger i jämn lutning mellan angivna plushöjder.
 - Källargolvet får ej läggas på lägre nivå än +.....

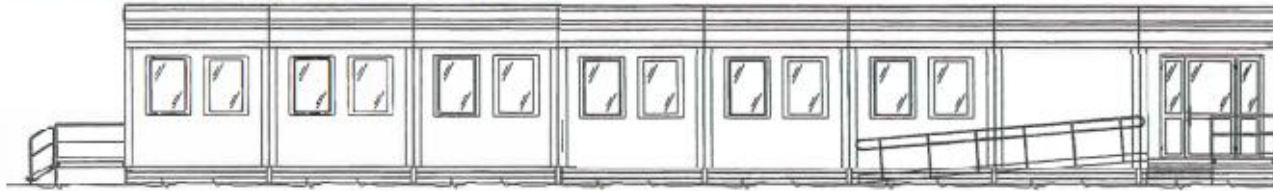
| Mätclass | Koordinatsystem i plan | Koordinatsystem i höjd |
|----------|------------------------|------------------------|
| III | SWEREF 99 13 30 | RH 2000 |



NY RAMP

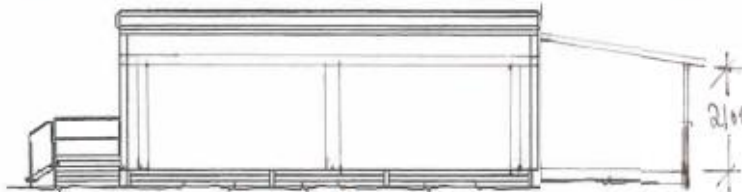
TILLBYGGNATION AV 3 ST MODULER

BEFINTLIGA MODULER 5 ST



FASAD VÄSTER

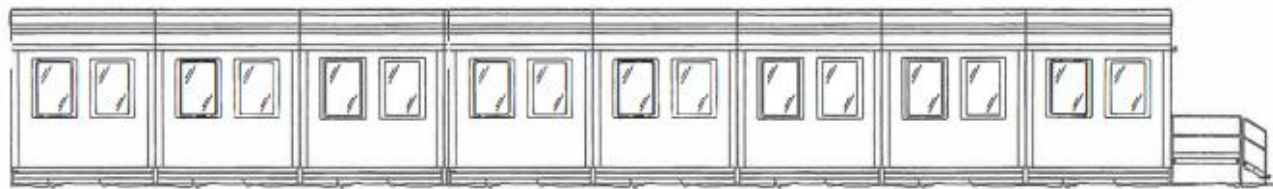
BEFINTLIG RAMP, MODUL & SKÄRMTAK



FASAD SÖDER

BEFINTLIGA MODULER 5 ST

TILLBYGGNATION AV 3 ST MODULER

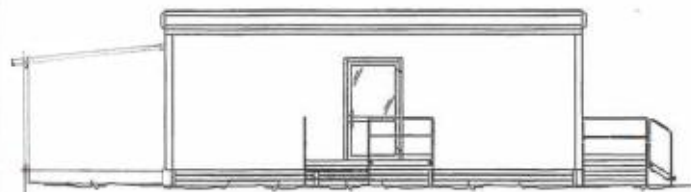


FASAD ÖSTER

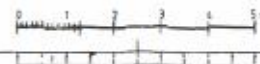
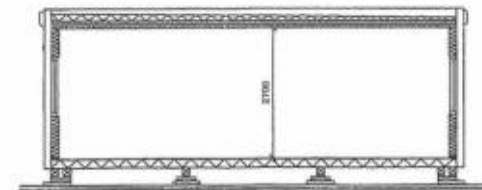
BEF. SKÄRMTAK

NY MODUL

BEF. RAMP



FASAD NORR



| | | |
|----------------------|------------------|---------------------------|
| RELATIONSRITNING | Indus | GNOSJÖ KOMMUN |
| ARBETS RITNING | | FÖR SKOLA IN AVDELNING |
| FÖRFRÅGNINGSUNDERLAG | Sk. C203-790-400 | MODUL HP H27 |
| BYGGLOVS RITNING | Sk. C203-790-400 | FASAD ÖST SEKTOR |
| FÖRHANDSKOPIA | STENHUGGAREN AB | SKALA 1:100 A00-3-4852 |

Samlingshandlingen beställd av: Sara Nilsson. (EKSNI)