

Undersökning av betydande miljöpåverkan

SAMRÅDSHANDLING

DETALJPLAN FÖR DEL AV FASTIGHETEN ÖSTERSKOG 1:24 (LASSABO INDUSTRIOMRÅDE) I GNOSJÖ KOMMUN



HANDLINGAR

Plankarta med bestämmelser

Planbeskrivning

Undersökning av betydande miljöpåverkan

Upprättad: 2022-11-02

Samhällsbyggnadsförvaltningen i Gnosjö kommun

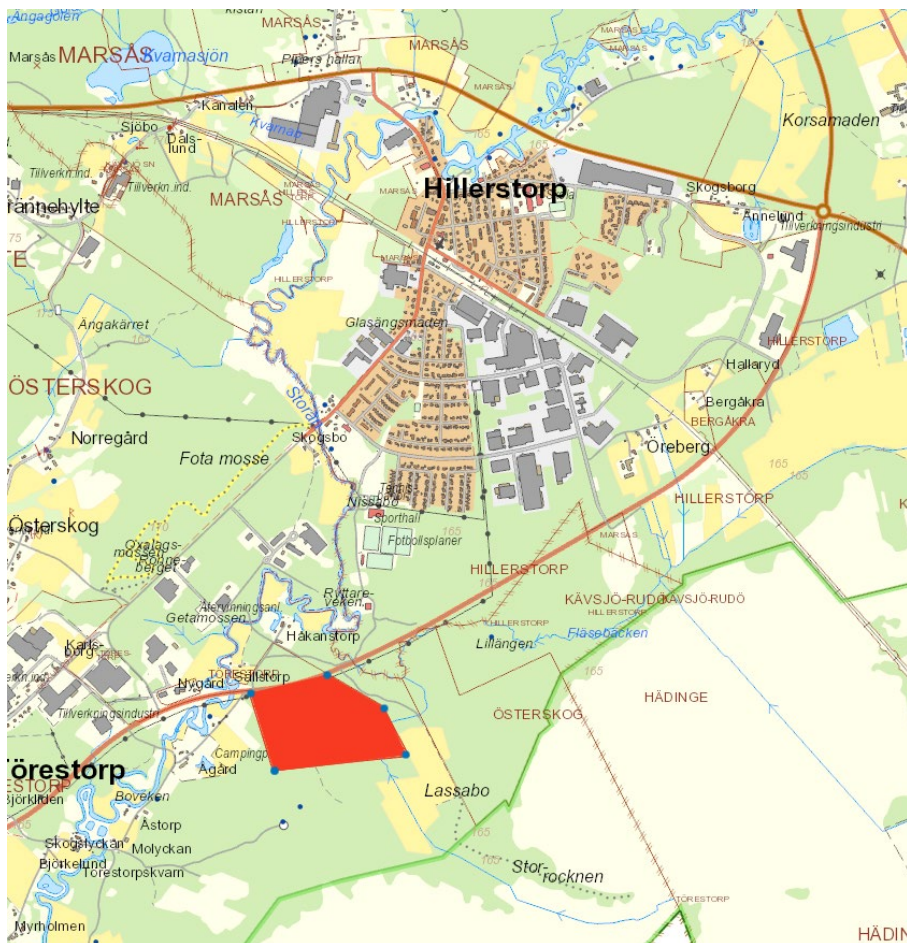
INLEDNING

En undersökning av betydande miljöpåverkan ska upprättas för alla detaljplaner. Syftet med undersökningen är att avgöra om planen kommer att medföra en betydande miljöpåverkan eller inte. Undersökningen består av en analys över området samt av det beslut som sedan fattas angående planens antagna påverkan på miljön. I de fall behovsbedömningen leder till att beslut fattas om att planen kommer att medföra en betydande miljöpåverkan skall en miljöbedömning göras och redovisas i en miljökonsekvensbeskrivning (MKB).

PLANOMRÅDET

Läge och areal

Planområdet ligger söder om väg 152, strax söder om samhället Hillerstorp. Området omfattar cirka 199 400 m².



Planområdet (rött) i förhållande till Hillerstorp

Nuvarande markanvändning

Marken används i dagsläget som naturmark. Centralt i området finns öppen ängsmark som är omgiven av brukningsskog. Tall är det huvudsakliga trädslaget.

SYFTE

Syftet med planen är att anordna attraktiv industrimark för att erbjuda företag yta att etablera och utvecklas på. Planen innebär att tidigare naturmark, främst i form av brukningsskog, görs om till industrimark samt tillhörande nödvändig infrastruktur.

KONFLIKTER MED ÖP ELLER FÖP

Detaljplanen strider inte mot kommunens översiktsplan.

MKB ENLIGT PLAN- OCH BYGGLAGEN 4 KAP 34§

Detaljplanen innebär inte att mark får tas i anspråk för ändamål där en MKB krävs enligt plan- och bygglagen 4 kap 34§.

MILJÖBALKENS 7 KAP. (STRANDSKYDD, BIOTOPSKYDD, NATUR/KULTURRESERVAT)

Planen bedöms inte ha någon påverkan på sådana områden.

FÖRESLAGEN MARKANVÄNDNING

Industri

Majoriteten av planområdet är tänkt för industriändamål.

Gata

Området kopplas samman med väg 152 med gata där redan befintlig in och utfart till området finns.

Natur

I områdets västra del sparas en yta med naturmark för att agera som buffertzon mellan det tänkta industriområdet och fastigheterna väster om planområdet.

Park

Inom området finns även en mindre andel parkmark.

Prickmark och naturzon

Ytorna närmast väg 152 och områdets östra del lämnas som naturzon samt prickad mark som inte får bebyggas.

FÖRESLAGEN MARKANVÄNDNINGENS LÄMPLIGHET

Marken anses lämplig för användningen då området inte innehar några högre naturvärden och idag används som brukningsskog och en mindre del obrukad öppen mark. Placeringen är även lämplig med hänsyn till störelsemoment då det ligger på betryggande avstånd från bostäder och andra störningskänsliga verksamheter. Ett industriområde är även beroende av fungerande transporter vilket tillgodoses via väg 152 som ligger i anslutning till området.

BEFINTLIG BEBYGGELSE

Området är i dagsläget obebyggt.

PÅVERKAN PÅ MILJÖN

Etableringen av ett nytt industriområde på platsen innebär en potentiell ökning av trafiken på de närliggande delarna av väg 152. En ökad trafik innebär en ökad mängd utsläpp, påverkan på miljön bedöms dock som högst marginell.

MILJÖKVALITETSNORMER

Inga miljö kvalitetsnormer överskrids.

RISK FÖR MÄNNISKORS HÄLSA (TRAFIK, BULLER, LUKT M.M)

Den främsta risken ligger i en ökande mängd trafik. Den vägsträcka som trafikerats går inte igenom någon tätort och ligger på betryggande avstånd från bostäder. För planområdet planläggs möjligheter att vidta bullerdämpande åtgärder. Riskerna bedöms därför som låga.

KOMMUNENS PRELIMINÄRA STÄLLNINGSTAGANDE

Enligt 4 kap 34§ PBL ska en miljökonsekvensbeskrivning upprättas om planen kan antas medföra en betydande miljöpåverkan. Kommunen gör den preliminära bedömningen att förslaget inte kommer att medföra en betydande miljöpåverkan. De förändringar som planförslaget ger möjlighet till bedöms inte medföra en betydande miljöpåverkan i den betydelse som avses i PBL. Miljöbedömning med miljökonsekvensbeskrivning kommer därför inte upprättas. Miljöfrågorna är integrerade i detaljplaneprocessen genom att relevanta problem beskrivs i detaljplanehandlingar och dess behovsbedömning.

MEDVERKANDE TJÄNSTEMÄN

Elias Bengtsson
Planarkitekt

