



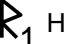


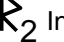
BESTÄMMELSER

GRÄNSBETECKNING

-  Gräns för bestämmeområdet
-  Ungefärlig gräns för strandskyddsområde
-  Område I, fornlämningsområde
-  Område II

 R₁ Hyttruiner, masugn

 R₃ Vattenståndsmärke

 R₂ Industriruiner, fördämningsvall

 R₄ Stenåldersboplatser

LOVPLIKT

Utöver vad som fordrar lov enligt generella bestämmelser om bygglov etc. skall lovplikt gälla även för nedan angivna åtgärder.

INOM HELA BESTÄMMELOMRÅDET GÄLLER:

Bygglov krävs för att göra mindre tillbyggnader av bostadshus och tillhörande komplementbyggnader samt uppföra komplementbyggnader.

Bygglov krävs för att uppföra, bygga till eller på annat sätt ändra ekonomibygnader.

Bygglov krävs för att färga om byggnader eller byta fasadbeklädnad eller taktäckningsmaterial samt att göra andra ändringar som påverkar byggnadernas yttre utseende.

Bygglov krävs för att sätta upp eller väsentligt ändra skyltar eller ljusanordningar.

Bygglov krävs för att uppföra mur eller plank.

Marklov krävs för att schakta eller fylla så att markhöjden ändras påtagligt. Normalt skogsbruk (avverkning, skogsplantering etc) påverkas inte av kravet på marklov. För att fälla enstaka solitärträd inom område I och II krävs dock marklov.

Rivningslov krävs för att riva byggnad eller del av byggnad.

INOM OMRÅDE I OCH II GÄLLER: (Utöver kraven inom hela området.)

Inga åtgärder tillåts som i väsentlig grad påverkar fornlämningar och miljö. Länsantikvariens synpunkter skall alltid inhämtas vid ansökningar om åtgärder inom dessa två områden.

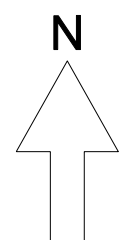
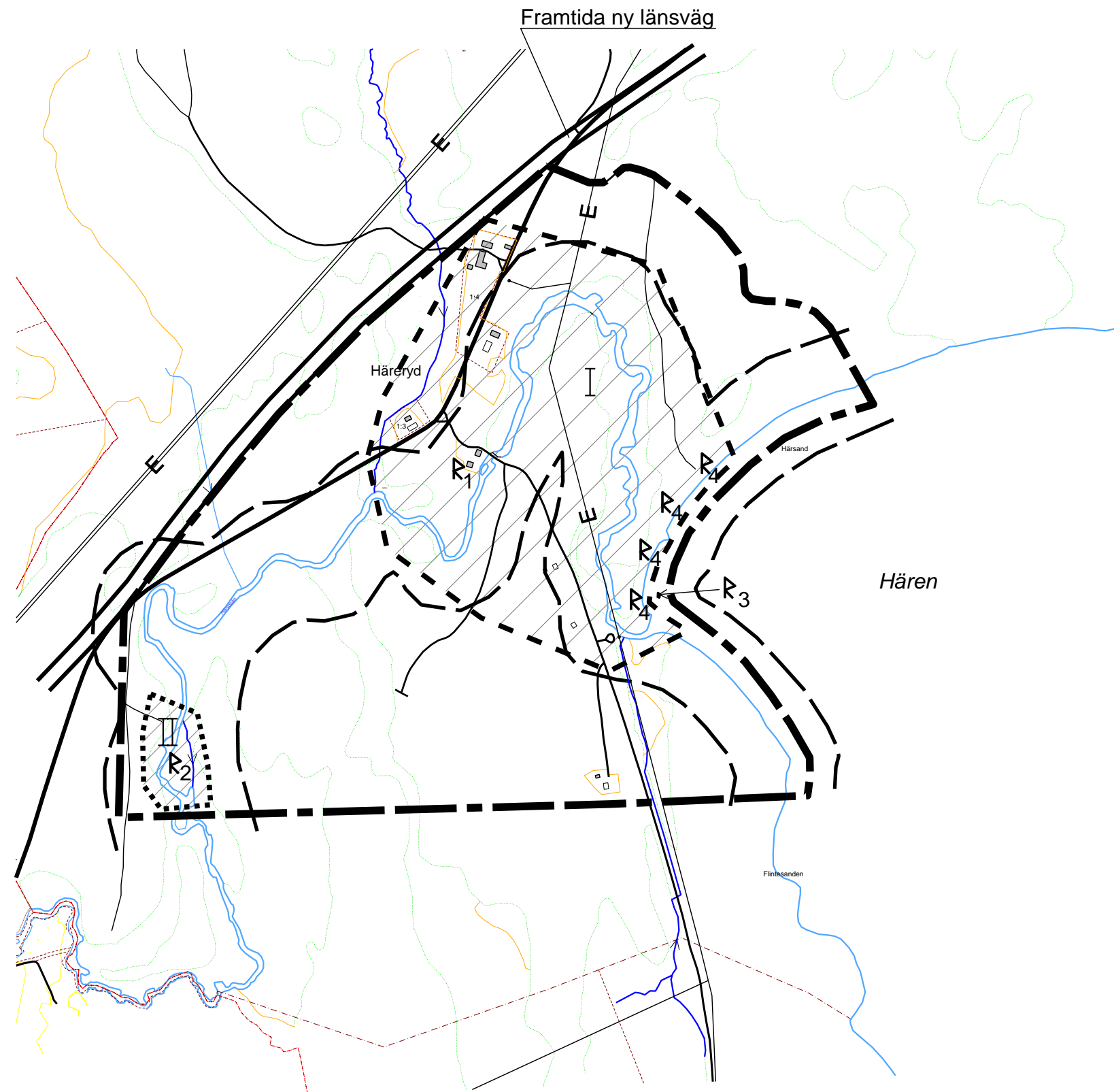
UTSTÄLLNINGSHANDLING

OMRÅDESBESTÄMMELSER FÖR HÄRERYD I GNOSJÖ KOMMUN

UPPRÄTTAD I AUG 2004, REVIDERAD I DEC 2004

.....
Tor Asbjörnsen
Stadsarkitekt

.....
Marie-Louise Hörberg
Karttekniker



SKALA 1:10000